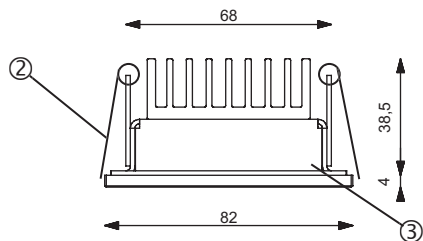




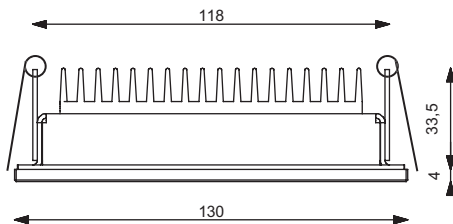
Technical details :	EB52 Slave	EB62 Slave
Farbtemperatur / Colour Temp:	3000 Kelvin (warm white)	3000 Kelvin (warm white)
zulässige Betriebstemperatur / allowable operating Temp:	-10°C...+50°C	-10°C...+50°C
Spannung / operating Voltage:	DC 21-30V	DC 21-30V
Strom / Current Consumption:	0,29 A @ 24V	0,7 A @ 24V
Leistung / Power Consumption:	max. 7 W	max. 17 W



EB52: \varnothing 70 x 70 mm
 EB62: \varnothing 120 x 120 mm



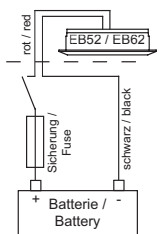
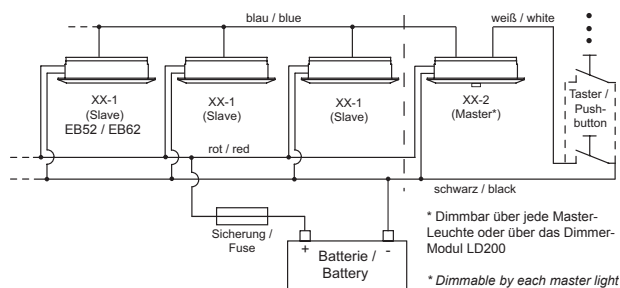
EB52



EB62



prebit® teamwork



prebit®
 Made in Germany

Montage- und Bedienungsanleitung
 Installation and User Guide
 Montage- en bedieningsinstructie

EB52 Slave
EB62 Slave



05.14
 (D)
 (GB)
 (NL)

prebit GmbH Tel.: +49 (0)2226 892280
 Industriestrasse 21 Fax: +49 (0)2226 8922821
 53359 Rheinbach info@prebit.de
 Germany www.prebit.de

Bitte die nationalen Installations- und Unfallverhütungsvorschriften beachten!

Einbau

Bereiten Sie die entsprechende Einbauöffnung^① vor. Dann müssen Sie nur noch die Kabel (rot/schwarz) an die Gleichstromspannung 21-30V anschließen, die Federn^② nach hinten biegen und das Leuchtengehäuse^③ in die Einbauöffnung schieben.

ACHTUNG: prebit®-Leuchten verfügen zwar über einen Verpolungsschutz, bitte achten Sie dennoch auf die richtige Polarität: **rot (+) / schwarz (-)**

Externer Dimmanschluss:

Die Leuchten sind mit einem externem Dimmeingang ausgestattet (Kabel blau) und können über ein externes PWM Signal gedimmt werden. Desweiteren können die Leuchten an alle prebit Master-Leuchten oder dem Dimmer-Modul LD200 als Slave-Leuchte für den Gruppenbetrieb angeschlossen werden. Die Master-Leuchte bzw. der LD200 gibt dann das Dimmsignal an die EB52Slave/EB62Slave aus.

Reinigung

Die Optik Ihrer prebit®-Leuchte kann dauerhaft bewahrt werden, wenn Sie die Oberflächen zweimal in der Saison von möglichen Ablagerungen befreien.

Vor jeder Reinigung die Leuchte bitte unbedingt spannungsfrei schalten! Idealerweise verwenden Sie ein weiches Tuch, das mit destilliertem Wasser angefeuchtet wurde. Bitte nehmen Sie keine Reinigungs- oder Scheuermittel!

Konformitätserklärung

Hiermit erklärt die Firma prebit GmbH, dass sich die Leuchte EB52 und EB62 in Übereinstimmung mit den grundlegenden Anforderungen der europäischen Richtlinie für elektromagnetische Verträglichkeit (89/336/EWG) befindet.

Allgemeine Sicherheitshinweise

1. Montage und Anschluss der Leuchte nur durch Fachpersonal.
2. Leuchte eingeschränkt für Feuchtraum geeignet.
3. Leuchte vor allen Arbeiten (z.B. Reinigung) spannungsfrei schalten.
4. Leuchte arbeitet mit Gleichstrom (DC). Auf richtige Polung der Anschlüsse (+/-) achten.
5. Kein Garantieanspruch bei eigenmächtigen Veränderungen und/oder unsachgemäßer Benutzung!

Garantie

Die Garantiezeit beträgt drei Jahre und umfasst notwendige Ersatzteile sowie die Arbeitszeit für deren Einbau in die Leuchte selbst. Kosten für Aus- und Einbau der Leuchte sind nicht Bestandteil der Garantie.

Haftungsausschluss

prebit garantiert für eine einwandfreie Beschaffenheit und Funktion der eigenen Produkte. Eine Garantie oder Haftung für indirekte oder weiterführende Schäden wird jedoch abgelehnt. Diese Anleitung wurde nach bestem Wissen und Gewissen erstellt. Es kann jedoch nicht für Fehler und daraus resultierende Schäden haftet werden.

Please observe national guidance and accident prevention provisions.

Installation

Prepare an corresponding installation opening^①. All you have to do then is to connect the cables (red/black) to the direct current 21-30V, bend the springs^② backward and insert the light casing^③ into the installation opening.

PLEASE NOTE! prebit® lights do indeed have a reverse polarity protection, but nevertheless take care that correct polarity is observed: **red (+) / black (-)**

External dimming:

The lights are equipped with an external dimming input (blue cable) and can be dimmed via an external PWM signal. Furthermore, the lights can be connected as a slave light on all prebit master lights or the dimmer module LD200 for group operation. Than the master light or LD200 issues the light dimming signal to the EB52 / EB62.

Cleaning

Before cleaning disconnect the light from the power supply. Only clean with a slightly wet, soft cloth. The use of distilled water for wetting the cloth is recommended. Please do not use any cleaning or abrasive solutions!

Declaration of Conformity

prebit GmbH hereby declares that the EB52 and EB62 light complies with the fundamental requirements of the European Directive on Electromagnetic Compatibility (89/336/EEC).

General Safety Instructions

1. Installation and connection by a technician only.
2. Light restricted suitable for use in wet areas.
3. Disconnect light from mains supply before beginning any work (e.g. cleaning)!
4. Light works with DC, observe correct polarity (+/-) of connections.
5. Warranty expires in case of improper maintenance and/or incorrect use!

Guarantee

The guarantee period is three years and includes necessary replacement parts as well as installing them in the light. Costs of dismantling/re-mounting the light are not included in the guarantee.

Disclaimer

prebit guarantees that its own products are manufactured and function properly. This excludes any guarantee or liability for indirect or extended damages. These instructions were written to the best of our knowledge and ability. No liability can be accepted for mistakes made and damages resulting from mistakes made.

Bij de montage moeten de nationale installatievoorschriften en de voorschriften ter voorkoming van ongevallen in acht genomen worden.

Montage

Bereid een overeenkomstig inbouwopening^① voor. Dan hoeft u alleen nog maar de kabels (rood/zwart) op de gelijkstroomspanning van 21-30 V aan te sluiten, de veren^② naar achteren te buigen en de behuizing van de lamp^③ in de inbouwopening te schuiven.

LET OP! prebit®-lampen zijn weliswaar beschermd tegen verwisseling van de polen, maar let toch op de juiste polariteit: **rood (+) / zwart (-)**

Externe dimmer-verbinding:

De lampen zijn uitgerust met een externe dimming ingang (blauwe kabel) en kunnen gedimd worden via een extern PWM-sigitaal. Bovendien kan de verlichting worden aangesloten als slave licht op alle prebit master-verlichting of de dimmer modul LD200 voor groep operatie. Dan de meester of LD200 afgeeft het licht dimmen signaal naar de EB52 / EB62.

Reiniging

Uw lampen behouden hun fraaie uiterlijk als de oppervlakken twee keer per seizoen afgestoft en gereinigd worden. Vóór het reinigen moet de lamp stroomloos gemaakt worden. Gebruik voor de reiniging een zacht doekje dat met gedestilleerd water een beetje vochtig gemaakt is. Gebruik voor de reiniging geen schoonmaak- of schuurmiddelen!

Conformiteitsverklaring

Hiermee verklaart de firma prebit GmbH, dat de lamp EB52 of EB62 overeenkomt met de principiële eisen van de Europese richtlijnen voor elektromagnetische verdraagzaamheid (89/336/EWG).

Algemene veiligheidsinformatie

1. Montage en aansluiting alleen door vakkundig personeel.
2. De lamp is beperkt geschikt voor gebruik in vochtige ruimten.
3. Voordat aan de lamp gewerkt wordt (bijv. reiniging), moet deze stroomloos gemaakt worden!
4. De lamp werkt op gelijkstroom (DC): let op de juiste polariteit van de aansluitingen (plus/min).
5. De garantie vervalt bij zelf uitgevoerde veranderingen en/of onvakkundig gebruik!

Garantie

De garantietijd bedraagt drie jaar en omvat de noodzakelijke reserve-onderdelen alsmede de arbeidsuren voor de inbouw in de lamp zelf. Kosten voor het uit- resp. inbouwen van de lamp zijn geen onderdeel van de garantie.

Uitsluiting van de aansprakelijkheid

prebit garandeert een foutloze kwaliteit en functie van zijn producten. Een garantie of aansprakelijkheid voor indirecte of verdergaande schade wordt echter uitgesloten. Deze instructie werd opgesteld naar eer en geweten. Wij zijn echter niet aansprakelijk voor fouten en daaruit resulterende schade.